

- Ganzheitliches
- Energiemanagement
- mit Machine Learning



**Lynus AG**  
**Hybrid Inverter Rack System & Connect Box**

# Lynus Hybrid Inverter inklusive Battery Rack System & Connect Box 6-8-10-12-15-20-25 kW



Modernes Speichersystem  
mit folgenden Leistungen

**die Mobiliar**  
Underwriters



- 6-8-10-12-15-20-25 kW
- 18,5-23,1-27,8-32,4-37-41,6-46,3-50,9 kWh



## Hybrid-Wechselrichter

- 3-phasig
- Notstromfähig
- Wirkungsgrad  $\geq 97,7\%$  (EU)
- Schwarzstartfähig
- Integrierte Leistungsmessung
- 2 MPP Tracker
- Schiefastfähig
- Zusätzlicher Anschluss von bis zu 32 kWp PV Leistung (Hybridinverter)
- Kaskadierbar (Parallelschaltung von bis zu 10 Invertern)
- Integrierter NA-Schutz
- DC Überspannungsschutz Typ 2 integriert
- Generator Eingang

## Lynus Connect Box

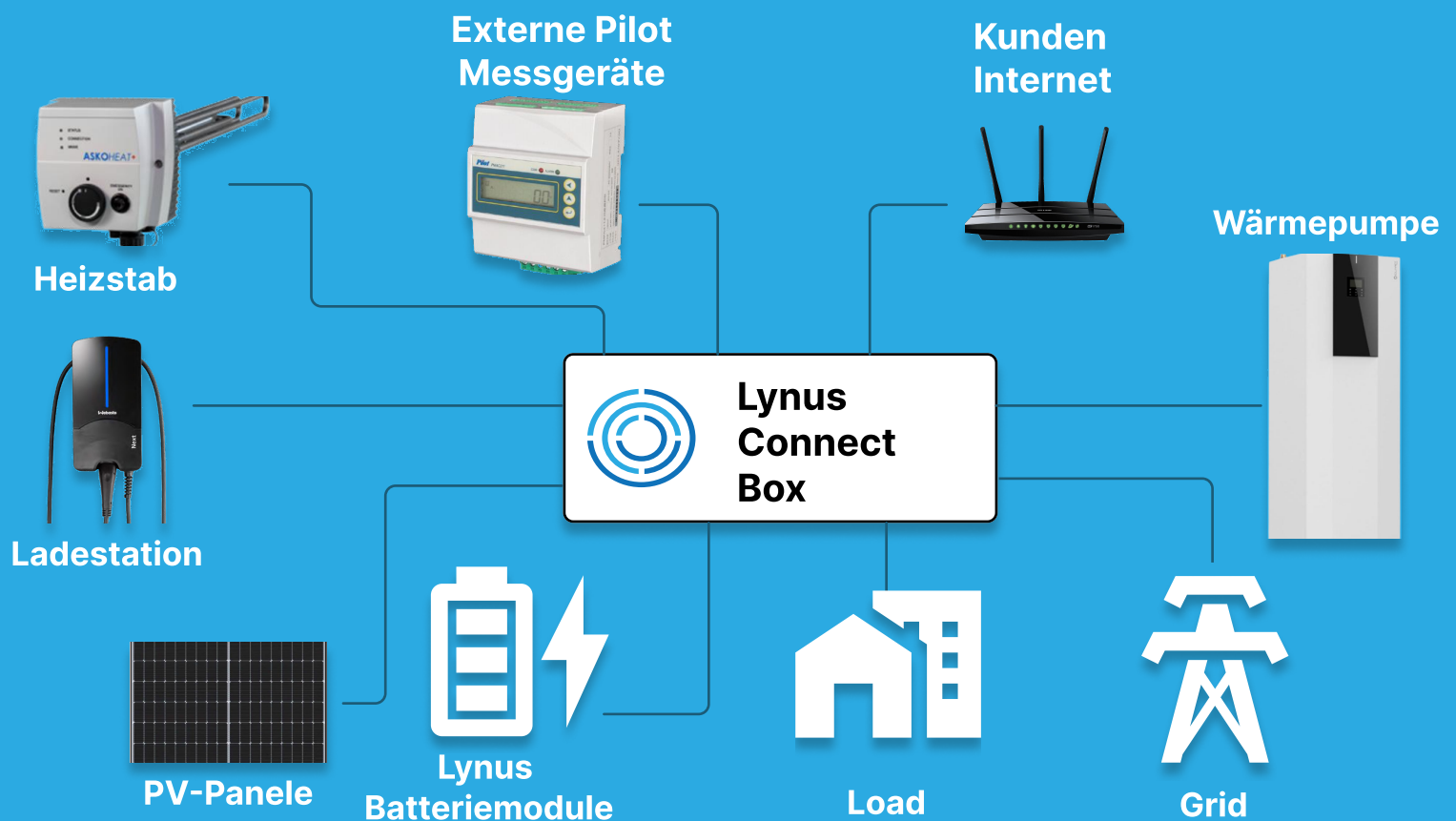
- AC Verkabelung bauseits
- Intelligenz und Schnittstellen in Lynus Connect BOX

- Maße Connect Box (BXHXT) 43 cm x 45 cm x 20 cm
- Gewicht 12 kg, IP20
- Hochwertiges Metallgehäuse
- Kaskadierbar bis 10 Systeme
- IO-Modul Integriert
- Alle Lynus Energiemanagement Schnittstellen integriert

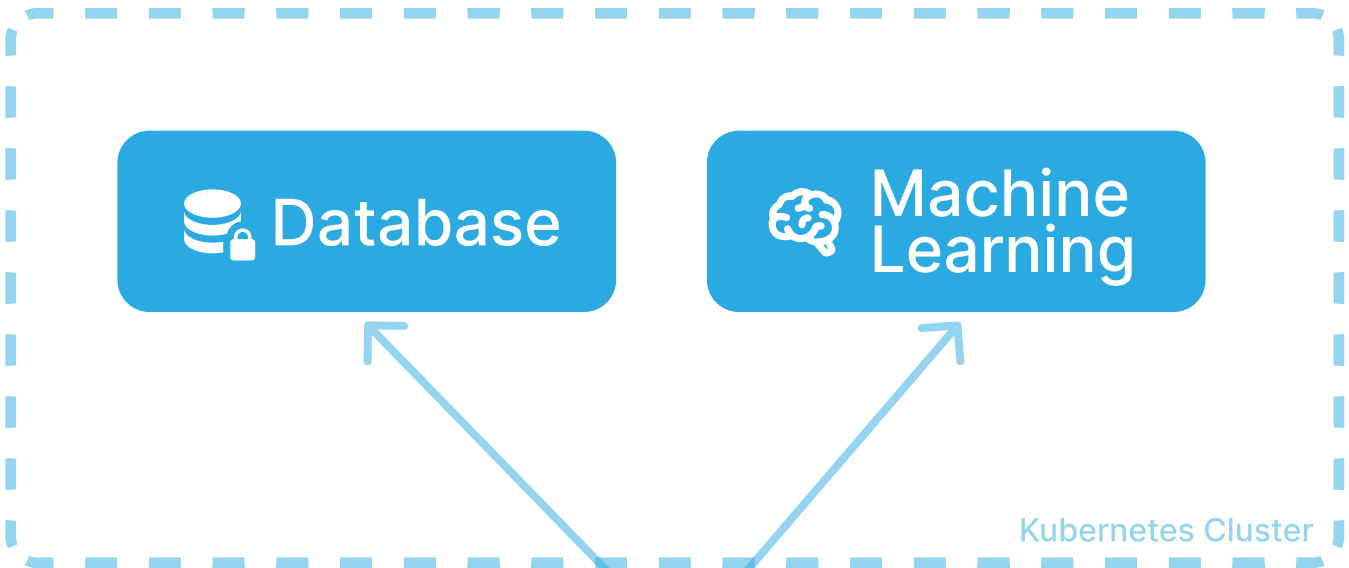
**BECKHOFF**

**WAGO**

**Schneider**  
Electric



# Lynus Energiemanagement



**MQTT BROKER**



# Energie System

## Lynus ink. Unterverteilung

- Monitoring
- Eigenverbrauchs-optimierung
- Spitzenlastkappung
- Mieterstrommodell
- Direktvermarktung
- AC Seite anschlussfertig
- Bypass-Schalter integriert
- Leitungsschutzschalter integriert

Schnittstellen zu :

- Heizeinsatz
- Ladestationen
- Wärmepumpe
- BHKW
- Generator
- schaltbare Verbraucher

## Lynus ink. Connect Box

- Monitoring
- Eigenverbrauchs-optimierung
- Spitzenlastkappung
- Mieterstrommodell
- Direktvermarktung

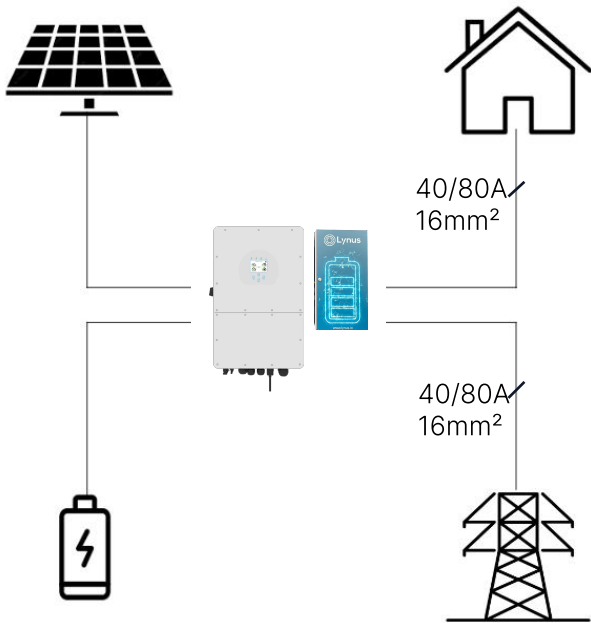
Schnittstellen zu :

- Heizeinsatz
- Ladestationen
- Wärmepumpe
- BHKW
- Generator
- schaltbare Verbraucher

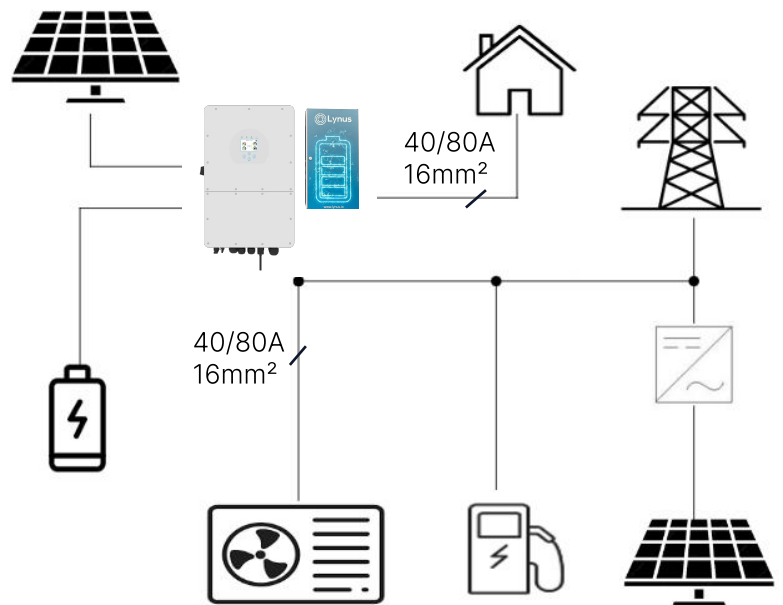
## Lynus ink. Wifi Stick

- Monitoring
- Eigenverbrauchs-optimierung

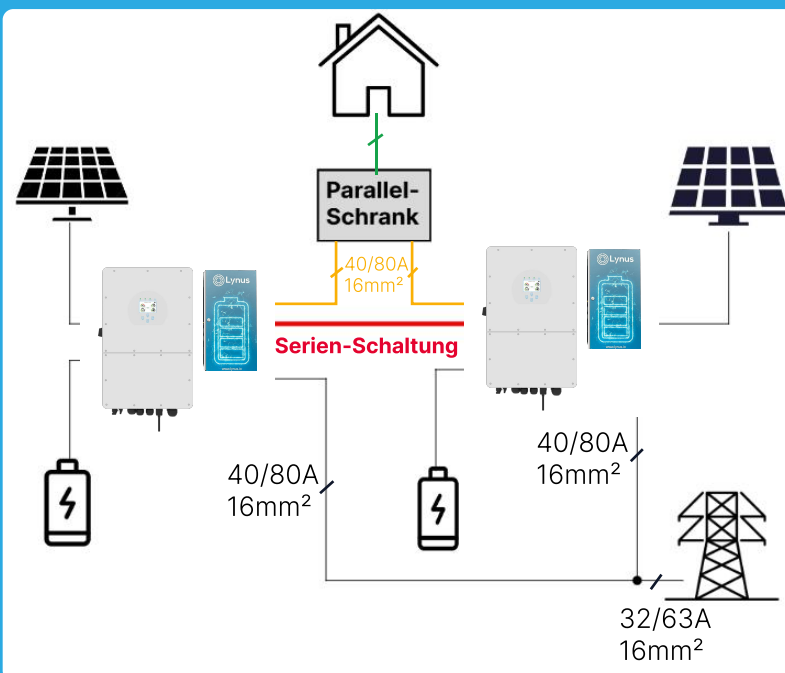
## DC-gekoppelt



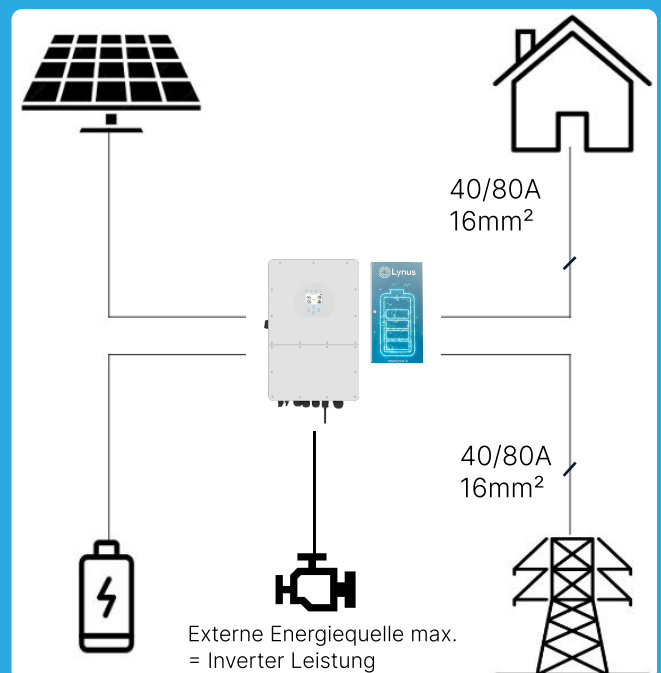
## AC-gekoppelt



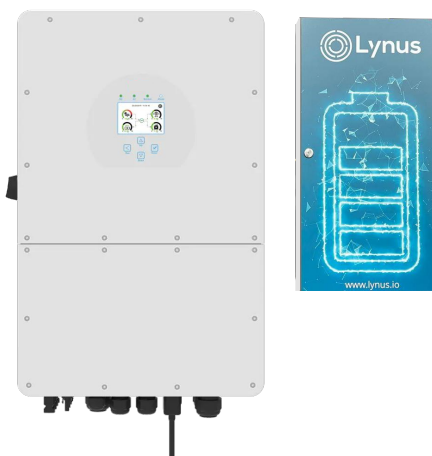
## Kaskadierung von 2 Systemen



## Generator Eingang



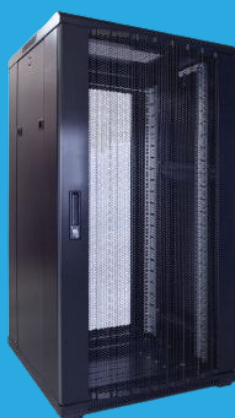
Inverterleistung  
6-8-10-12-15-20-25 kW



**die Mobiliar**  
Underwriters



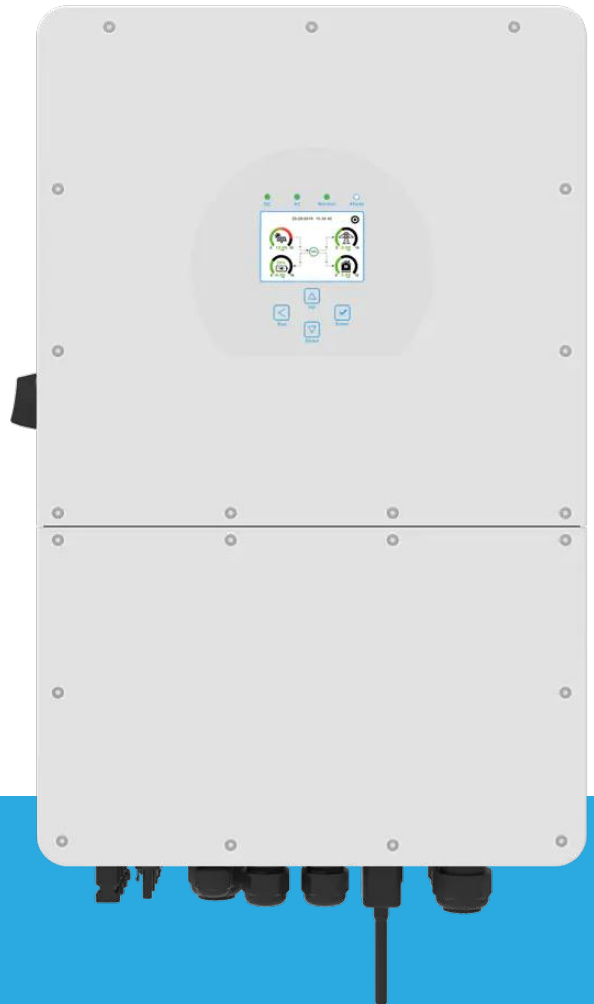
Netto Batterie-Kapazitäten  
18,5-23,1-27,8-32,4-37-41,6-46,3-50,9 kWh



- Lithium Eisen Phosphat Zellchemie
- Skalierbar
- Flexibel
- Vorkonfiguriert

- Vorsprung in
- Gebäudetechnik durch
- Machine Learning

**Lynus Hybrid Inverter**  
**5/6/8/10/12/15/20/25**  
**5-25kW**  
**Three Phase 2 MPPT**  
**High Voltage Battery**



## Funktionen & Eigenschaften

- 100% unsymmetrischer Ausgang, jede Phase; Max. Ausgang bis zu 50% Nennleistung
- DC-Kopplung und AC-Kopplung zur Nachrüstung einer bestehenden Solaranlage
- Max. 10 Stück parallel für netzgebundenen und netzunabhängigen Betrieb; unterstützt mehrere Batterien parallel
- Max. Lade-/Entladestrom von 50A
- Hochspannungsbatterie, höherer Wirkungsgrad



Modell	Lynus 5 kW Hybrid Inverter	Lynus 6 kW Hybrid Inverter	Lynus 8 kW Hybrid Inverter	Lynus 10 kW Hybrid Inverter	Lynus 12 kW Hybrid Inverter	Lynus 15 kW Hybrid Inverter	Lynus 20 kW Hybrid Inverter	Lynus 25kW Hybrid Inverter
<b>Batterie-Eingangsdaten</b>								
Battery Type	Lithium-ion							
Battery Voltage Range (V)	160~700							
Max. Charging Current (A)	37						50	
Max. Discharging Current (A)	37						50	
Number of Battery Input	1							
Charging Strategy for Li-Ion Battery	Self-adaption to BMS							
<b>PV String Eingangsdaten</b>								
Max. DC Input Power (W)	6500	7800	10400	13000	15600	19500	26000	32500
Max. DC Input Voltage (V)	1000							
Start-up Voltage (V)	180							
MPPT Range (V)	150-850							
Full Load DC Voltage Range (V)	195-850	195-850	260-850	325-850	340-850	420-850	500-850	625-850
Rated DC Input Voltage (V)	600							
PV Input Current (A)	20+20				26+20		26+26	
Max. PV I <sub>SC</sub> (A)	30+30				39+30		39+39	
No.of MPP Trackers	2							
No.of Strings per MPP Tracker	1+1				2+1		2+2	
<b>AC-Ausgangsdaten</b>								
Rated AC Output and UPS Power (W)	5000	6000	8000	10000	12000	15000	20000	25000
Max. AC Output Power (W)	5500	6600	8800	11000	13200	16500	22000	27500
AC Output Rated Current (A)	7.6/7.3	9.1/8.7	12.2/11.6	15.2/14.5	18.2/17.4	22.8/21.8	30.4/29	37.9/36.3
Max. AC Output Rated Current (A)	8.4/8	10/9.6	13.4/12.8	16.7/16	20/19.2	25/24	33.4/31.9	41.7/39.9
Max. Three-phase Unbalanced Output Current	13	13	18	22	25	30	35	40
Max. Continuous AC Passthrough (A)	40				80			
Peak Power (off grid)	1.5 time of rated power, 10 S							
Generator Input/Smart Load /AC Couple Current (A)	7.6/40/7.6	9.1/40/9.1	12.2/40/12.2	15.2/40/15.2	18.2/80/18.2	22.8/80/22.8	30.4/80/30.4	37.9/80/37.9
Power Factor	0.8 leading to 0.8 lagging							
Output Frequency and Voltage	50/60Hz; 3L/N/PE 220/380, 230/400Vac							
Grid Type	Three Phase							
Total Harmonic Distortion (THD)	<3% (of nominal power)							
DC Current Injection	<0.5% I <sub>n</sub>							
<b>Wirkungsgrad</b>								
Max. Efficiency	97.60%							
Euro Efficiency	97.00%							
MPPT Efficiency	99.90%							
<b>Schutz</b>								
Integrated	Anti-islanding Protection, PV String Input Reverse Polarity Protection, Insulation Resistor Detection, Residual Current Monitoring Unit, Output Over Current Protection, Output Shorted Protection, Surge Protection							
Over Voltage Category	DC Type II/AC Type III							
<b>Zertifizierungen und Normen</b>								
Grid Regulation	VDE4105, IEC61727/62116, VDE0126, AS4777.2, CEI 0 21, EN50549-1, G98, G99, C10-11, UNE217002, NBR16149/NBR16150							
Safety EMC / Standard	IEC/EN 61000-6-1/2/3/4, IEC/EN 62109-1, IEC/EN 62109-2							
<b>Allgemeine Daten</b>								
Operating Temperature Range (°C)	-40-60°C, >45°C derating							
Cooling	Smart Cooling							
Noise (dB)	≤55 dB							
Communication with BMS	RS485; CAN							
Weight (kg)	30.5							
Size (mm)	408W×638H×237D							
Protection Degree	IP65							
Installation Style	Wall-mounted							
Warranty	10+5 Years							

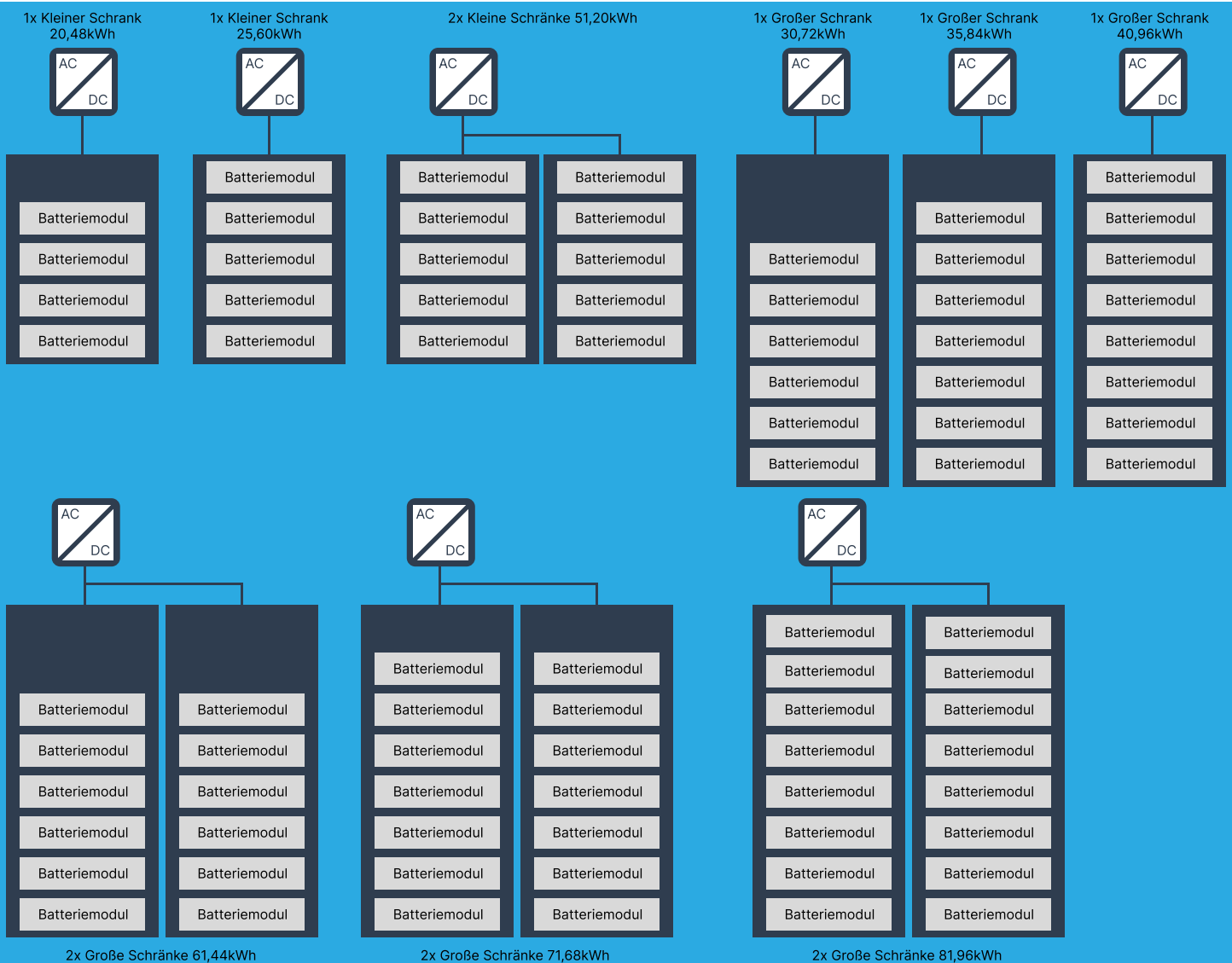
## TECHNISCHE DATEN

Bezeichnung	Lynus Rack Battery
Nominale Spannung	51,2 V
Brutto Kapazität	5120 Wh
Netto Kapazität	4608 Wh
Abmessungen	442mm x 500mm x 133mm
Gewicht	42 kg
Spannungsbereich	48 V bis 56 V
Lade und Entladestrom	100A (Empfehlung)
Kommuniaktion	RS485/CAN
Maximal verschaltbare Module untereinander	12
Zulässige Temperatur Laden	0°C bis 55°C
Zulässige Temperatur Entladen	-10°C bis 60°C
Luftfeuchtigkeit	5% bis 85%
Zulässige Höhenlage	< 2000m
IP Klasse	IP 20
Garantie	10+5 Jahre
Zykeln	6000
Authentifizierungsstufe	CE & TUV(IEC 62619, IEC 62040) UN38.3
Kühlung	Umgebungsluft
Installationsort	Schaltschrank oder Wandmontage
Zellchemie	Lithium Eisenphosphat (LFP)

## Mögliche Konfigurationen für Kapazitäten

Anzahl Batteriemodule	Höhe Schrank	Kapazität-Netto
4	1.200 mm	18,5 kWh
5	1.200 mm	23,1 kWh
6	1.600 mm	27,8 kWh
7	1.600 mm	32,4 kWh
8	1.600 mm	37,0 kWh
10	1.600 mm	41,6 kWh
12	2.000 mm	46,3 kWh
14	2.000 mm	50,9 kWh

Info: Die Lynus AG übernimmt keine Verantwortung im Bezug auf Angaben von anderen Herstellern. Daher sind die Angaben ohne Gewähr.



## Swiss Made

Lithium Batteriespeicher und Energiemanagement für  
Haushalte, Gewerbe und Industrie

**Lynus AG**  
8856 Tuggen  
Linthstrasse 53  
Schweiz

[www.lynus.io](http://www.lynus.io)  
[office@lynus.io](mailto:office@lynus.io)  
+41 510 87 81

**Lynus Deutschland  
GmbH**  
56626 Andernach  
Am Weißen Haus 9  
Deutschland

[www.lynus.io](http://www.lynus.io)  
[office@lynus.io](mailto:office@lynus.io)  
+49 26 32 98 94 05 87

